



DIVULGAÇÃO DE RESULTADOS DA
OFERTA PÚBLICA DE VENDA DE 30% DO
CAPITAL SOCIAL - ENSA, SA.

28 de Outubro de 2024



ÍNDICE

DIVULGAÇÃO DE RESULTADOS DA OFERTA PÚBLICA DE VENDA DAS ACÇÕES - ENSA, SA.

—
**ENTIDADE
EMITENTE**

—
**CONDIÇÕES DA
OFERTA**

—
**CALENDÁRIO DA
EMISSÃO**

—
**RESULTADOS DA
OFERTA**

—
**OUTRAS
INFORMAÇÕES**

ENTIDADE EMITENTE

HISTÓRIA

Fundada aos 18 de Fevereiro de 1978, a ENSA iniciou a sua actividade aos 15 de Abril do mesmo ano, com a denominação de Empresa Nacional de Seguros e Resseguros de Angola sob forma jurídica de U.E.E, hoje transformada em Sociedade Anónima.

Desde então, a ENSA vem acompanhando o desenvolvimento económico e social de Angola, modernizando e multiplicando os seus serviços, expandindo, para o efeito, a sua rede para 30 agências distribuídas por todo território nacional.



ENTIDADE EMITENTE

DADOS DO ÚLTIMO EXERCÍCIO



ENTIDADE OFERENTE

PROPRIV – PROGRAMA DE PRIVATIZAÇÃO DAS EMPRESAS PÚBLICAS

Alienação da participação em 195 Empresas, das quais 32 classificadas como Empresas de referência nacional, incluindo a ENSA.



CONCURSO
PÚBLICO



LEILÃO EM
BOLSA

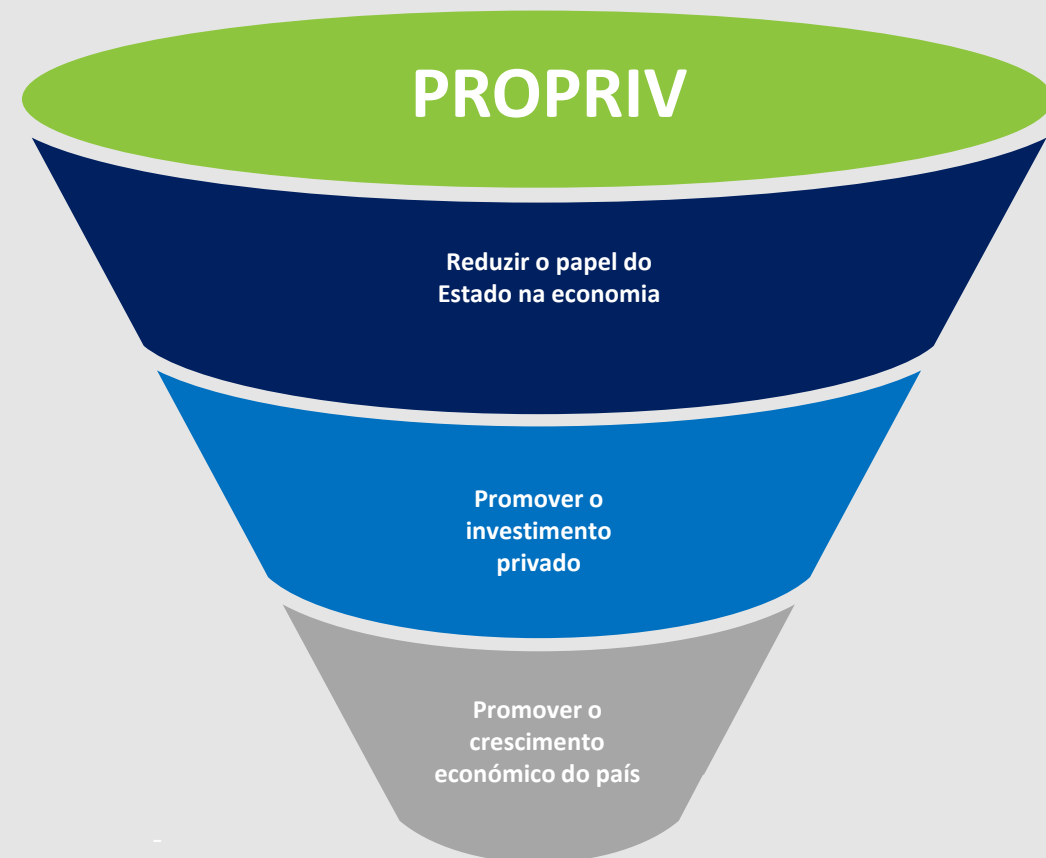


CONCURSO PÚBLICO
POR PRÉVIA
QUALIFICAÇÃO



OFERTA
PÚBLICA DE
VENDA

OPV – ENSA



ÍNDICE

DIVULGAÇÃO DE RESULTADOS DA OFERTA
PÚBLICA DE VENDA DAS ACÇÕES - ENSA, SA.

—
ENTIDADE
EMITENTE

—
CONDIÇÕES DA
OFERTA

—
CALENDÁRIO DA
EMISSÃO

—
RESULTADOS DA
OFERTA

—
OUTRAS
INFORMAÇÕES

CONDIÇÕES DA OFERTA

INTERVENIENTES DA OFERTA



EMITENTE



OFERENTE



AGENTES DE
INTERMEDIÇÃO PARA ASSISTÊNCIA



AGENTES DE
INTERMEDIÇÃO PARA COLOCAÇÃO



Standard
Invest

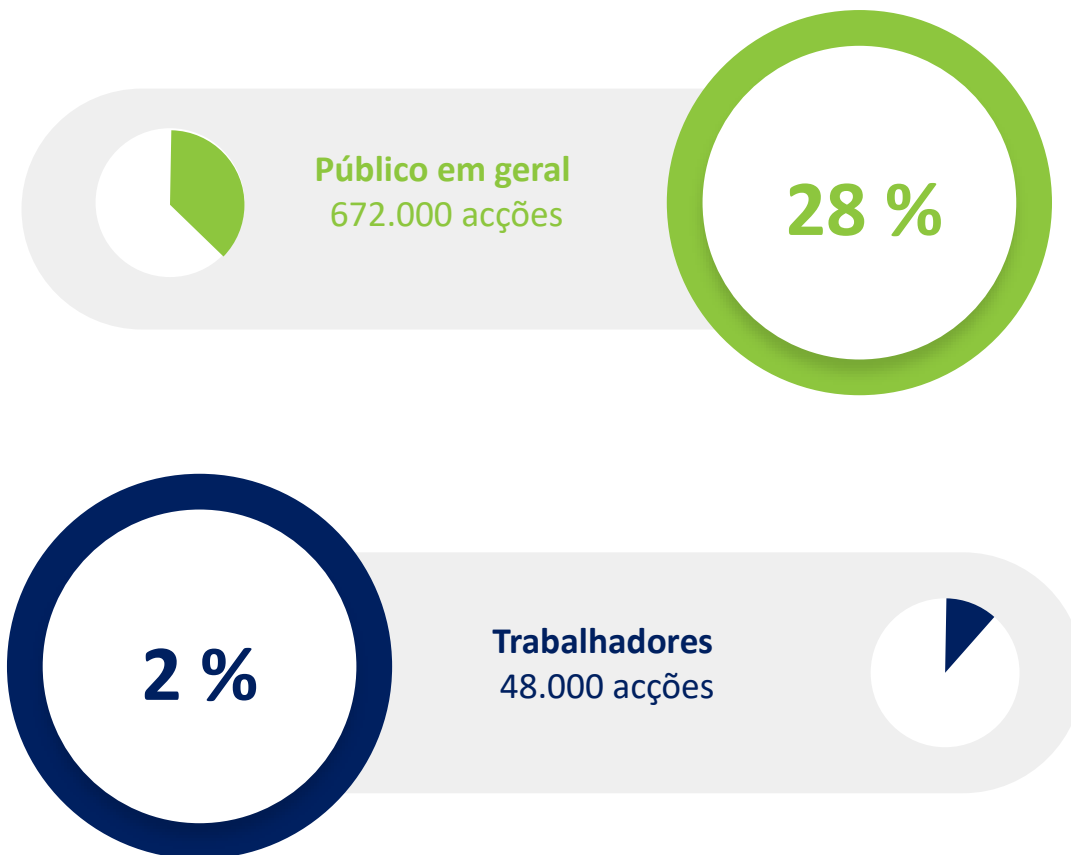


CONDIÇÕES DA OFERTA

ESTRUTURA DA OFERTA

Oferta Pública de Venda

Oferta Pública de Venda de 720.000 Acções Ordinárias Escriturais e Nominativas, representativas de 30% do Capital Social da ENSA, SA.



CONDIÇÕES DA OFERTA

ESTRUTURA DA OFERTA

01 CONDIÇÕES - PREÇO

Kz 6.499,80



Kz 12.499,80

Desconto de
5% para
Trabalhadores

02 LIMITE DE AQUISIÇÃO DE ACÇÕES POR SEGMENTO

TRABALHADORES

PÚBLICO EM GERAL

Mínimo

5
Acções

5
Acções

Máximo

48.000
Acções

239.999
Acções

CONDIÇÕES DA OFERTA

CRITÉRIOS DE ALOCAÇÃO

01

Primeiramente será realizada a atribuição de acções da oferta dirigida a Trabalhadores. No caso de sobranes, as mesmas acrescem as acções da oferta dirigidas ao Público em Geral.

02

Atribuição mínima de 5 (cinco) acções a cada Investidor.

03

As acções sobranes após a atribuição do lote mínimo, serão atribuídas de forma proporcional ao número de acções solicitadas nas declarações, com arredondamento por defeito.

04

As acções sobranes serão atribuídas por sorteio aos investidores que tenham submetido declarações não satisfeitas de forma integral.



ÍNDICE

DIVULGAÇÃO DE RESULTADOS DA OFERTA PÚBLICA DE VENDA DA ENSA, SA.

—
ENTIDADE
EMITENTE

—
CONDIÇÕES DA
OFERTA

—
CALENDÁRIO DA
EMISSÃO

—
RESULTADOS DA
OFERTA

—
OUTRAS
INFORMAÇÕES

CALENDÁRIO DA OPV

OFERTA PÚBLICA DE SUBSCRIÇÃO E VENDA - ENSA

SETEMBRO

20/09

Publicação do Prospecto

24/09

Início do Período de Subscrição de Ordens

25/10

Fim do Período de Subscrição

28/10

Sessão Especial de Apuramento dos Resultados da Oferta

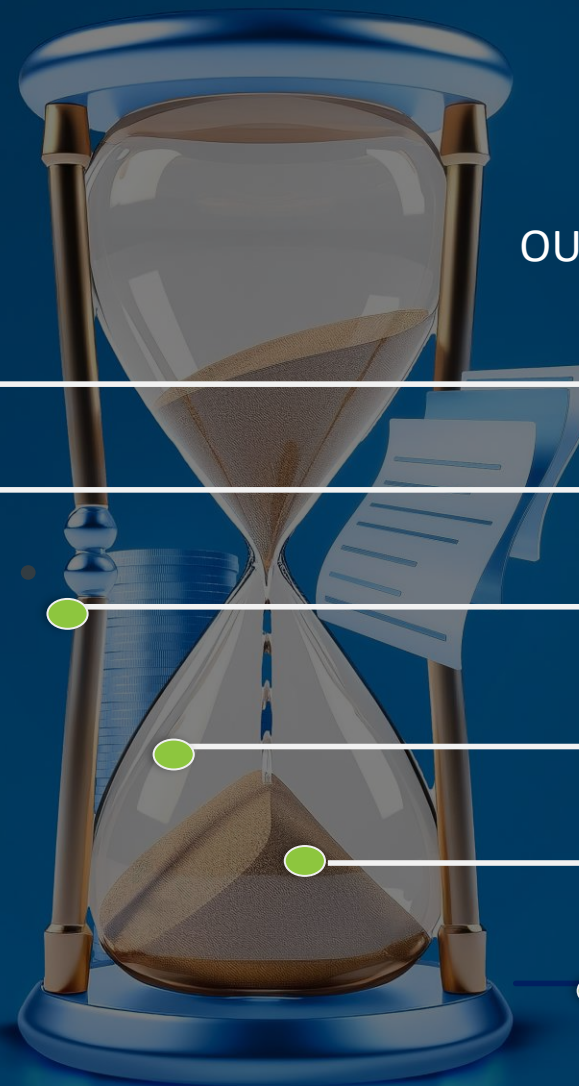
29/10

Liquidação Física e Financeira das Acções

30/10

Admissão à Negociação (MBA)

OUTUBRO



* Sujeito ao cumprimento dos critérios de admissão

ÍNDICE

DIVULGAÇÃO DE RESULTADOS DA OFERTA PÚBLICA DE VENDA DAS ACÇÕES - ENSA, SA.

—
ENTIDADE
EMITENTE

—
CONDIÇÕES DA
OFERTA

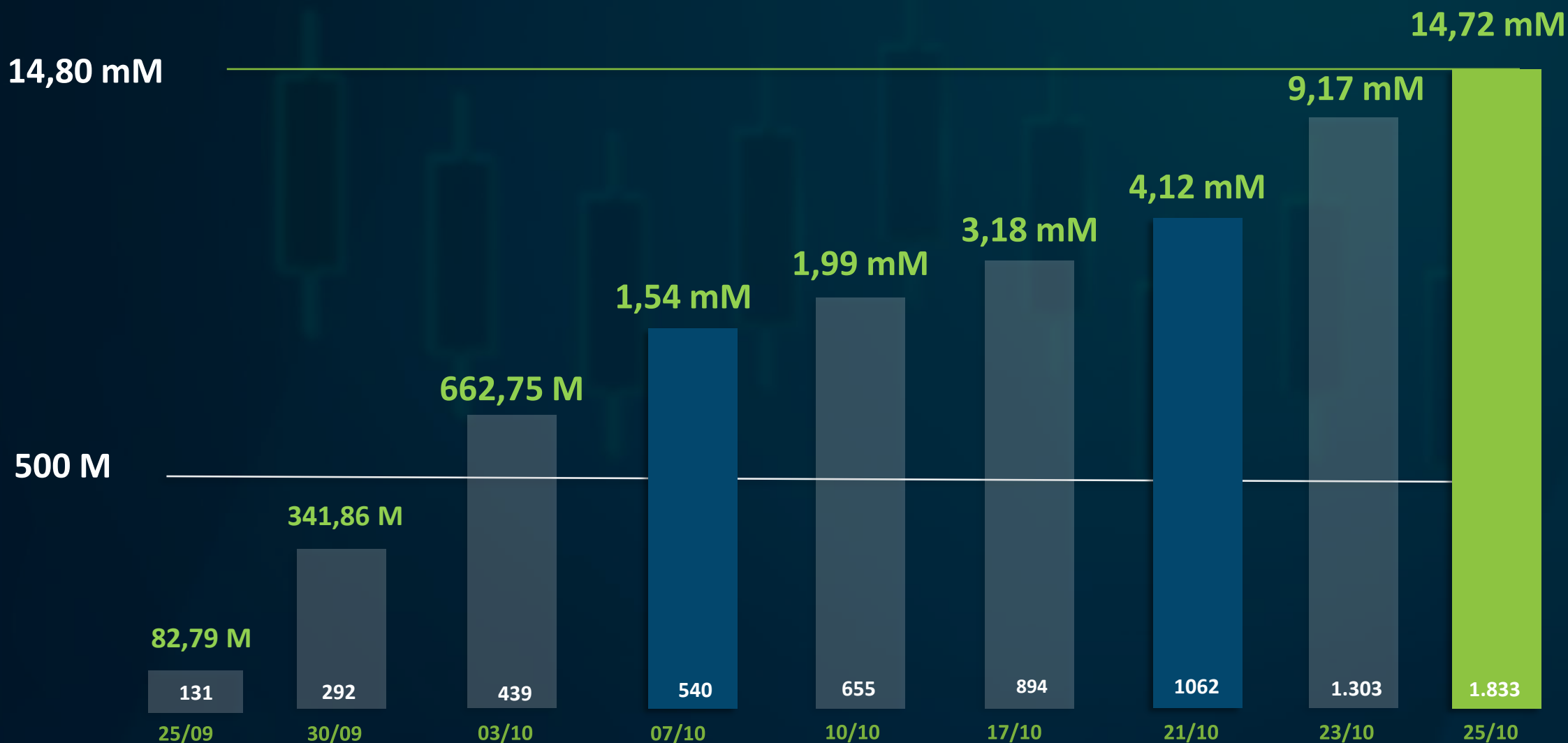
—
CALENDÁRIO DA
EMISSÃO

—
**RESULTADOS DA
OFERTA**

—
OUTRAS
INFORMAÇÕES

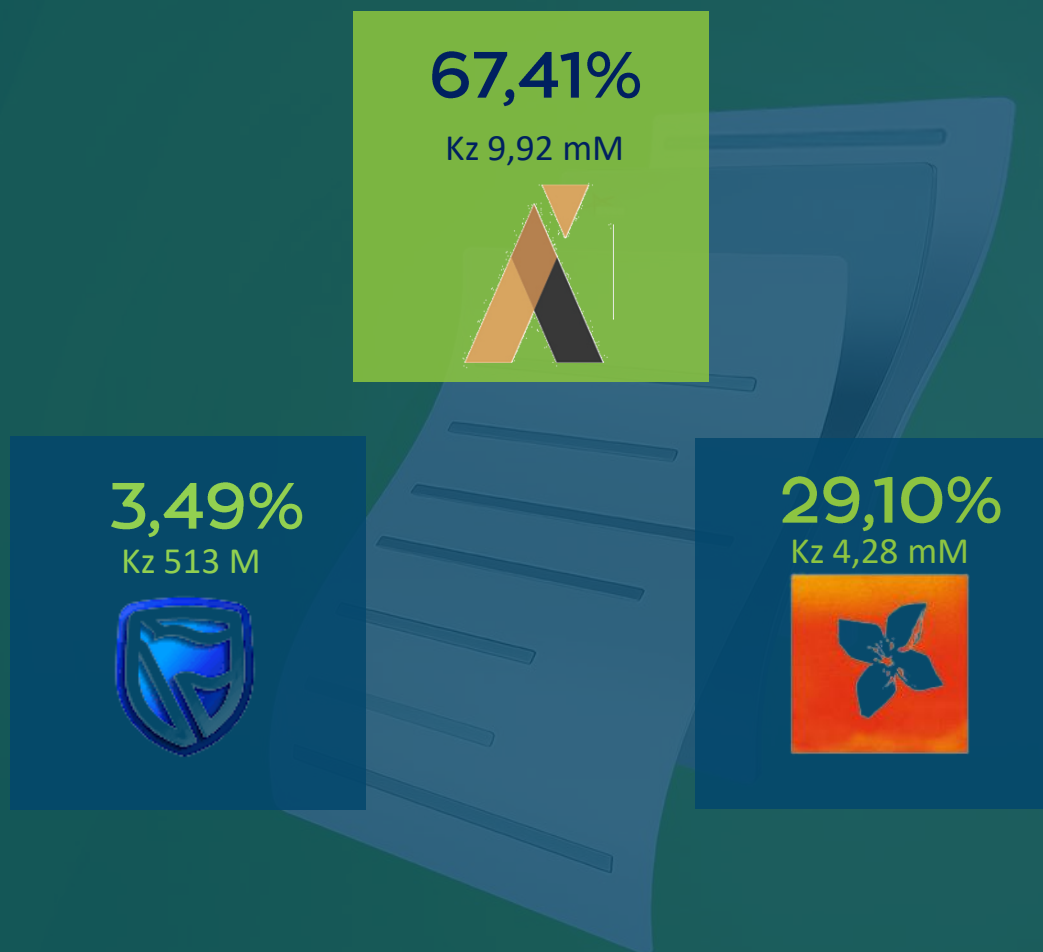
RESULTADOS DA OFERTA

EVOLUÇÃO DA PROCURA (Montante e Nº de Investidores)



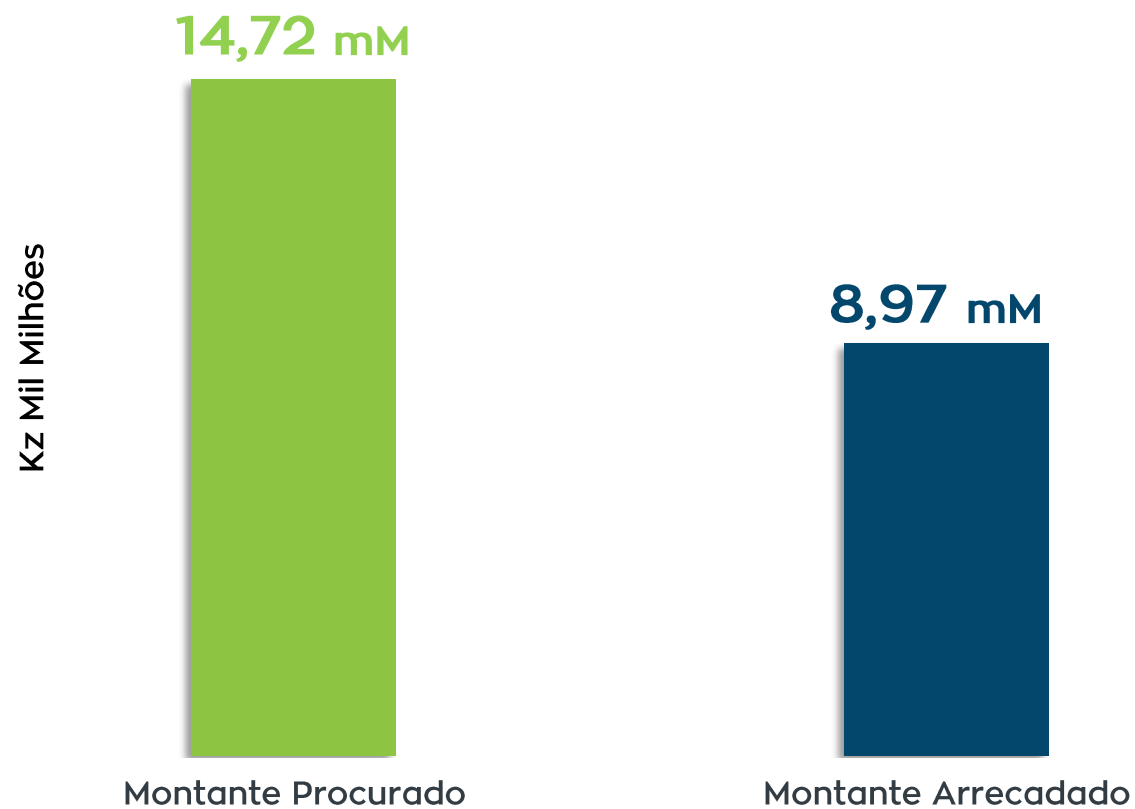
RESULTADOS DA OFERTA

PROCURA POR ENTIDADE COLOCADORA



OPV – ENSA

MONTANTE PROCURADO VS ARRECADADO



RESULTADOS DA OFERTA

DADOS DE COBERTURA



PREÇO DE FECHO

Kz 12.499,80



**RÁCIO
DE ALOCAÇÃO**

69,81%



RÁCIO PROCURA/OFERTA

174,51%



**QUANTIDADE
TOTAL DE ORDENS**

1.115



RESULTADOS DA OFERTA

DISTRIBUIÇÃO POR TIPOLOGIA DE INVESTIDOR

96,41%



1.075

Particulares

3,59%



40

Corporativos



RESULTADOS DA OFERTA

DISTRIBUIÇÃO POR GÉNERO E POR QUANTIDADE PROCURADA

Acções	Investidores
1 a 50	649
51 a 100	187
101 a 500	174
500 a 1.000	44
Mais de 1.000	61
Total	1.115



Género



72,31%

Masculino



Nº de Investidores

299

781

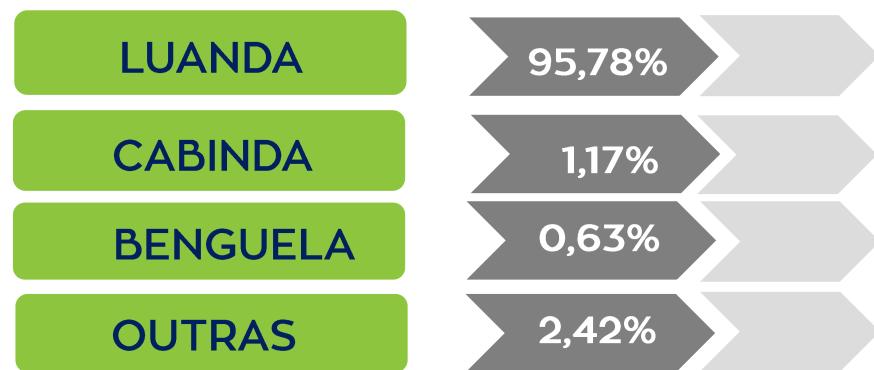


27,69%

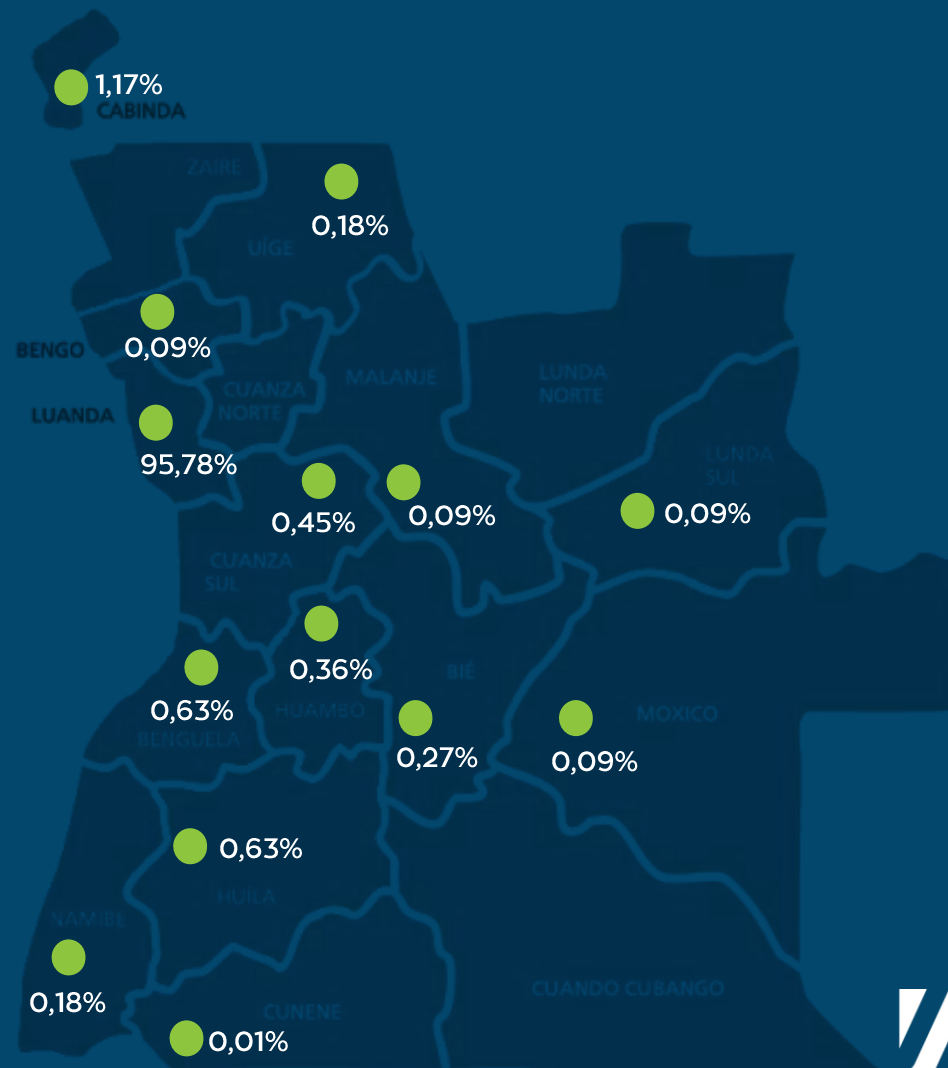
Feminino

RESULTADOS DA OFERTA

ESTATÍSTICA DA PROCURA POR PROVÍNCIA



14 PROVÍNCIAS PARTICIPARAM DA OPV



ÍNDICE

DIVULGAÇÃO DE RESULTADOS DA OFERTA PÚBLICA DE VENDA DAS ACÇÕES - ENSA, SA.

—
ENTIDADE
EMITENTE

—
CONDIÇÕES DA
OFERTA

—
CALENDÁRIO DA
EMISSÃO

—
RESULTADOS DA
OFERTA

—
OUTRAS
INFORMAÇÕES

OUTRAS INFORMAÇÕES

OFERTA PÚBLICA DE VENDA



Data de Liquidação Física e Financeira

A liquidação física e financeira das acções ocorrerá no dia 29 de Outubro do corrente ano.



Admissão à Negociação no MBA

A admissão a negociação das acções alienadas está prevista para o dia 30 de Outubro do corrente ano.



Fim do Período de Indisponibilidade (Trabalhadores)

No dia 3 de Maio de 2025, termina o período de indisponibilidade das acções alocadas no âmbito da oferta dirigida aos trabalhadores.



3ª Empresa Cotada no Mercado de Bolsa

A ENSA passa a integrar o selecto grupo de empresas a alcançar o grau mínimo de dispersão e verificar uma procura maior do que a oferta.

* **Sujeito ao cumprimento dos critérios de admissão**

OPV – ENSA



BODIVA



BODIVA

BOLSA DE DÍVIDA E VALORES DE ANGOLA

www.bodiva.ao